

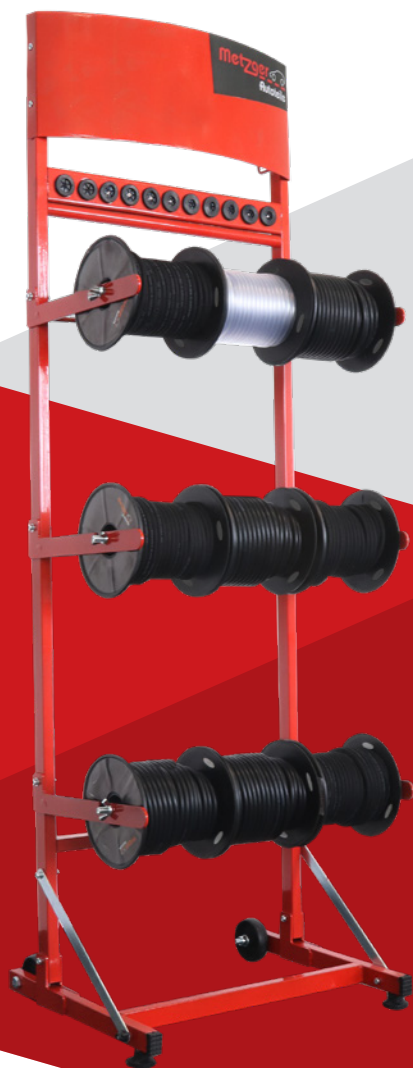
DA SCHAU ICH ZUERST.

Metzger
AUTOTEILE

Flexibilität und Ordnung in der Werkstatt.

Der Metzger Spulenständer für Kraftstoffschläuche.

Optimieren Sie Ihre Arbeitsabläufe mit dem mobilen Metzger-Spulenständer für Ihre Kraftstoff- und Waschwasserschläuche. Die ideale und flexible Lösung, um immer den richtigen Schlauch griffbereit zu haben.



- **vorbestückt**
8 Kraftstoffschläuche (3,2/7 mm bis 10/17 mm)
1 Waschwasserschlauch (4/7 mm)
- **platzsparend**
H 155 cm x B 50 cm x T 45 cm
mobil dank integrierter Rollen
- **effiziente Handhabung**
eingebaute Schlauchführungen
und magnetisches Maßband

7 x Kraftstoffschlauch SAE J30 R6

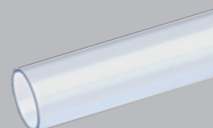
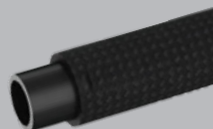
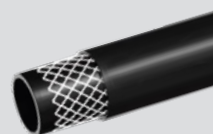
Innen-/Außendurchmesser	Länge	Art. Nr.
3,2/8 mm	25 m	2152023
4,5/10,5 mm	25 m	2152024
5/11 mm	25 m	2152025
6/12 mm	20 m	2152026
7/13 mm	20 m	2152027
8/14 mm	20 m	2152028
10/17 mm	10 m	2152030

1 x Kraftstoffschlauch DIN 73379 TYP B

Innen-/Außendurchmesser	Länge	Art. Nr.
3,2/7 mm	25 m	2152022

1 x Waschwasserschlauch

Innen-/Außendurchmesser	Länge	Art. Nr.
4/7 mm	25 m	2152029



TecDoc®
DATA SUPPLIER

#FIRSTTOMARKET

Scannen für
komplettes
Schlauch-Sortiment:



Scannen und downloaden:



Mehr erfahren:
www.metzger-autoteile.de